

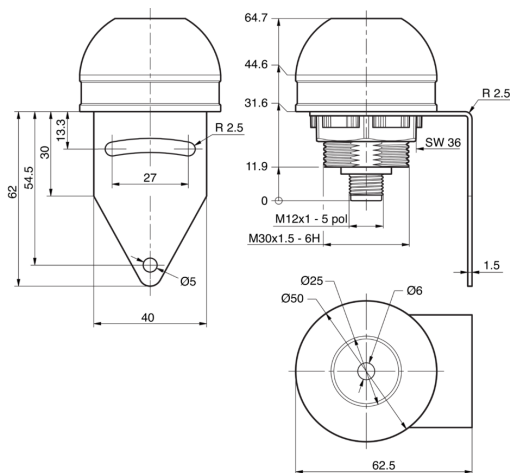


214542

SBP-FK-R50D-1B-B5

Signalbeleuchtung

- 7 Farben darstellbar bei 24 V
- Industrietauglich
- Steuerung über gemeinsame 24V oder gemeinsames Ground
- Deutlich hörbares akustisches Signal



BN 1	Red
WH 2	Buzzer Input
BU 3	Common Line (+/-)
BK 4	Green
GY 5	Blue

Pins	SBP-FK-R50D-1B-B5
1	Red
2	Buzzer Input
3	Common Line (+/-)
4	Green
5	Blue
	M12 Male connector, 5 Pin

Funktion



Technische Daten (typ.)

+20°C, 24 V DC

Betriebsspannung	24 V DC
Eigenstromaufnahme	57 mA (24 V DC)
Leistung	1,4 W
Verpolschutz	Ja
Leuchtfäche	50 x 20 mm (Ø x H)
Anzahl Segmente	1
Gehäusematerial	Kunststoff (ABS)
Material	PC, domeförmig (Diffusor)
Gewicht	56 g
Schutzklasse	III
Zulassungen	UL
Bauform	Kuppel
Produktserie	SBP-FK Fixed Color
Summer	Mit Summer, 90 (dB(A) typ. @ 50 cm)
Lieferumfang	1-Segment Signalleuchte, Befestigungswinkel
Common Line (High/Low)	0 V / 24 V
Triggereingang Buzzer (High/Low)	24 V / 0V (1x)
Schnittstelle	24 V DC
Grundfarbe	Rot, Grün, Blau (RGB)
Darstellbare Farben	Rot, grün, gelb, blau, weiß, pink, cyan
Schwingbeanspruchung	10 ... 55 Hz / 1,0 mm / 30 g / 11 ms



214542
SBP-FK-R50D-1B-B5
Signalbeleuchtung

Technische Daten (typ.)**+20°C, 24 V DC**

Umgebungstemperatur Betrieb

0 ... +50 °C

Schutzart

IP 20

Anschluss

Stecker, M12, 5-polig, A-kodiert

Weitere Informationen / Zubehör<https://www.di-soric.com/214542>